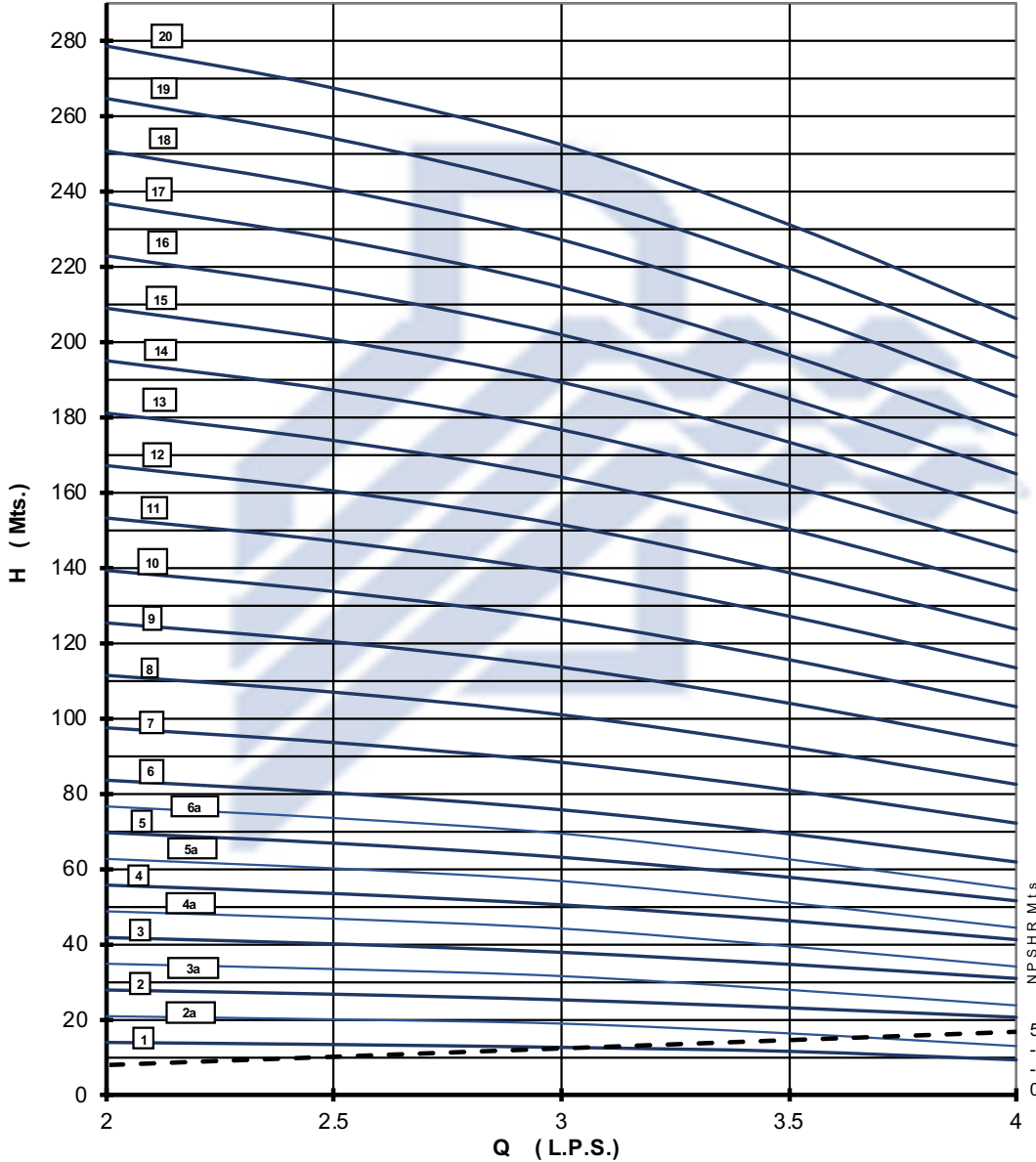


ESPECIFICACION GRAFICA PARA BOMBA 85095

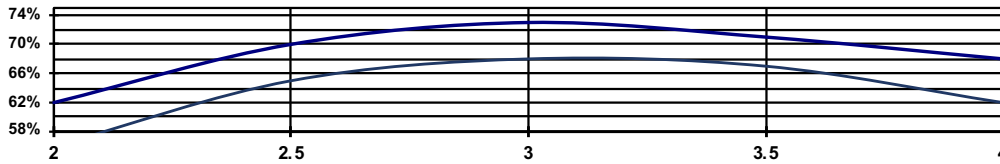
CURVA DE OPERACION



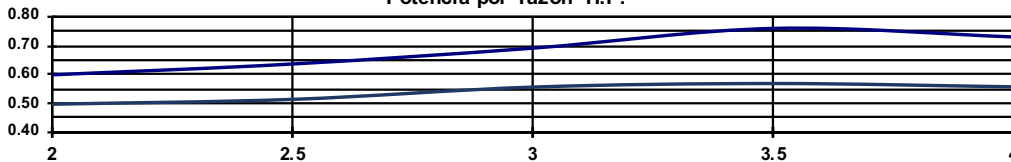
COMBINACIONES	
Bomba	Motor
N° PASOS	MS acoplado
1a	4 / 6
1	4 / 6
2a	4 / 6
2	4 / 6
3a	4 / 6
3	4 / 6
4a	4 / 6
4	4 / 6
5a	4 / 6
5	4 / 6
6a	7 / 6
6	7 / 6
7	7 / 6
8	7 / 6
9	7 / 6
10	10 / 6
11	10 / 6
12	10 / 6
13	10 / 6
14	15 / 6
15	15 / 6
16	15 / 6
17	15 / 6
18	15 / 6
19	15 / 6
20	20 / 6

CORRECCIÓN DE EFICIENCIA	
N° Pasos	Puntos %
1	- 6
2	- 5
3	- 4
4	- 3
5	- 2
6	- 1

EFICIENCIA %



Potencia por Tazón H.P.



OBSERVACIONES:

* Las bombas operarán en cualquier punto de la curva.
* Máx.temperatura agua 30°C.
* Temperatura Mayor a 31° C consultar con fábrica.

Modelo: 85095

60 Ciclos, 2 Polos, 3500 RPM